

# キガタメール6号L取扱説明書

## 1. はじめに

キガタメール6号Lは屋外木部含浸強化剤で、主としてログハウス等に使用されています。  
本製品は浸透性に優れたウレタンプレポリマーを使用しており、木部深くに浸透し、表面から内部まで反応・強化し防湿及び防カビ効果を発揮します。  
表面に塗膜を形成しないため、塗膜のはがれ、剥離の発生は有りません。



(東京都奥多摩町 秩父多摩甲斐国立公園・山のふるさと村)

## 2. 用途

ログハウスやペンション等の建物、ウッドデッキやテラス、ベンチ、ガーデニング用木材、ラティス、フェンス、羽目板、戸袋、ドア、破風、軒天、犬小屋、玩具等、いろいろな木製品にご使用いただけます。



## 3. 素地研磨

### (1)新しい木材の場合

サンドペーパー、ブラシ、ウエス等で、ゴミ、ホコリ、汚れを除去します。

### (2)ヤニの多い木材の場合

ラッカーシンナーなどで表面のヤニを拭き取ってください。

### (3)旧塗膜の残っている木材の場合

サンドペーパーや皮スキ等を使って、旧塗膜を完全に除去してください。

### (4)作業後はエアガンやブラシ等を使って研磨粉や木粉等を除去してください。

## 4. 使用方法

- (1)刷毛やローラー等を使用し、液を希釈しないでそのまま塗布してください。  
10分以内に浸透するので、含浸しなくなるまで数回塗り重ねてください。
- (2)スプレー塗装の場合は無希釈、あるいは適度に希釈して使用しますが、塗着効率が低いのと周囲への飛散があるため、出来るだけ避けることをお勧めします。
- (3)何回か塗り重ねて含浸しなくなり表面に残った塗料は、艶ムラの原因になるので、拭き取ってください。

・標準使用量 0.20~0.35 l/m<sup>2</sup>

## 5. 注意事項

- (1)乾燥・硬化時に有機溶剤(VOC)が発生します。換気扇の無い部屋で作業する場合は窓を少し開け、扇風機を外に向けて回し、その手前で作業を行うようにしてください
- (2)保管にあたっては、容器の蓋をきちんと閉めて密閉してください。保管の際は火気厳禁を励行し、直射日光や高温・多湿を避け、冷暗所に保管してください。また幼児の手が届かない場所で保管ください。
- (3)溶液が肌に触れたときは直ぐにシンナーで拭き取り、石鹸で洗ってください。  
万一、目に入った場合はしばらくの間、流水で洗眼し、すぐに眼科医の診断を受けてください。
- (4)一度容器から出した材料は元の容器に戻さないで別容器に保管し、出来るだけ早くご使用ください。
- (5)シンナーについては出来るだけ専用シンナーをご使用ください。シンナーによっては不純物が多く含有されており、乾燥性が悪く、製品性能を低下させるものがあります。  
希釈には必ず専用シンナーをご使用ください。
- (6)仕上がり具合や色調は事前にテスト塗り等してご確認ください。想定した色調や質感にならなかったり、組み合わせや材質によっては思いがけない変化を起こす場合があります。また使用環境で期待する効果が得られるかどうかとも合わせてご確認ください。特に初めてご使用される場合は注意が必要です。

**キガタメール6号L 色見本**  
(※実際の色とは若干異なる場合があります。)



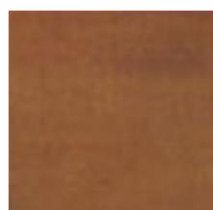
〈クリアー〉



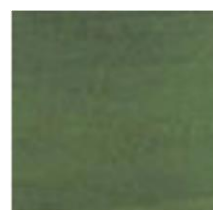
〈マホガニー〉



〈メープル〉



〈チーク〉



〈グリーン〉

特殊塗料専門メーカー

ISO-9001 認証



**寿化工株式会社**

[www.kotobukikakou.co.jp](http://www.kotobukikakou.co.jp)

〒346-0111 埼玉県久喜市菖蒲町上大崎724-1

TEL:0480-85-1045 FAX:0480-85-2204

